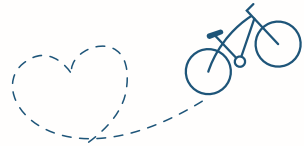


Radparadies rund um Eggstätt

Entdeckertouren zwischen Seen, Mooren
und bayerischer Bilderbuchlandschaft



Weitere Infos



Willkommen im Radparadies rund um Eggstätt

Sanfte Hügel, glitzernde Seen und weite Moorlandschaften – rund um Eggstätt erwartet Sie eine der **reizvollsten Radregionen** Oberbayerns. Eingebettet in die idyllische Landschaft des Chiemgaus verbindet die Umgebung **Naturerlebnis**, **Erholung** und aktive **Bewegung** auf ganz besondere Weise.

Ob gemütliche Familientour entlang der Eggstätt-Hemhofer Seenplatte, sportliche Runde mit **Alpenblick** oder genussvolle Einkehr in einem **traditionellen Biergarten** – hier findet jede und jeder die passende Strecke.

Gut ausgebaute Radwege, wenig Verkehr und **abwechslungsreiche Routen** machen das Radfahren rund um Eggstätt zu einem **entspannten Vergnügen** für Jung und Alt.

Lassen Sie den Alltag hinter sich, spüren Sie den Fahrtwind im Gesicht und entdecken Sie die **Vielfalt einer Region**, die mit jeder Kurve neue Ausblicke schenkt. Diese Broschüre begleitet Sie mit **Tourenvorschlägen**, **Tipps** und **Inspirationen** – für unvergessliche Momente auf zwei Rädern.

Hinweis: Wir sind bei der Planung unserer Touren stets bemüht Hauptstraßen so gut es geht zu meiden. Jedoch ist das nicht immer möglich. Daher gibt es ab und an **kurze Abschnitte** an befahrenen Straßen. Die meisten Wege haben wir jedoch so ausgewählt, dass sie möglichst **verkehrsarm** sind. Je nach Wetter können Waldwege auch mal batzig sein. Alle Angaben ohne Gewähr.

Fahrradverleih und Reparatur

Kein eigenes Fahrrad dabei? Kein Problem! Hier finden Sie Verleihstationen rund um Eggstätt. Auf die Sättel, fertig, los!

Fahrradreparatur Eggstätt



Traunsteinerstrasse 20 - 83125 Eggstätt OT Weisham



0151 / 5757 7474



<https://www.radlgarage-eggstaett.de>

Fahrradverleih Gstadt



Breitbrunnerstr. 8. 83257 Gstadt am Chiemsee



0176 / 57912881



www.ebikeverleih-chiemsee.de

Fahrradverleih Seebruck



Haushoferstr. 1, 83358 Seebruck



08051 / 6970274



<https://www.chiemsee-kaufmann.de>

Fahrradverleih Prien



Osternacher Str. 120, 83209 Prien



08051 / 6970274



<https://www.chiemsee-kaufmann.de>

Tipp!

Reservieren Sie Ihr Fahrrad vor allem in der Hauptsaison vor!





Hinweis!

Die Zeitangaben beziehen sich auf Fahrten mit dem E-Bike. Zu jeder Tour finden Sie einen QR-Code. Scannen Sie ihn einfach und laden Sie den GPX-Track bequem auf Ihr Smartphone herunter. Mit einer App wie Komoot können Sie sich anschließend ganz entspannt navigieren lassen.

Unsere Touren

1. Panoramarunde nach Obing

-  290 Meter
-  27 KM
-  2 Stunden
-  leicht

2. Klosterweg

-  350 Meter
-  47 KM
-  2,5 Stunden
-  anspruchsvoll

3. Von Eggstätt um den Simssee

-  250 Meter
-  50 KM
-  3 Stunden
-  mäßig

4. 16-Seen-Runde

-  520 Meter
-  68 KM
-  4 Stunden
-  anspruchsvoll

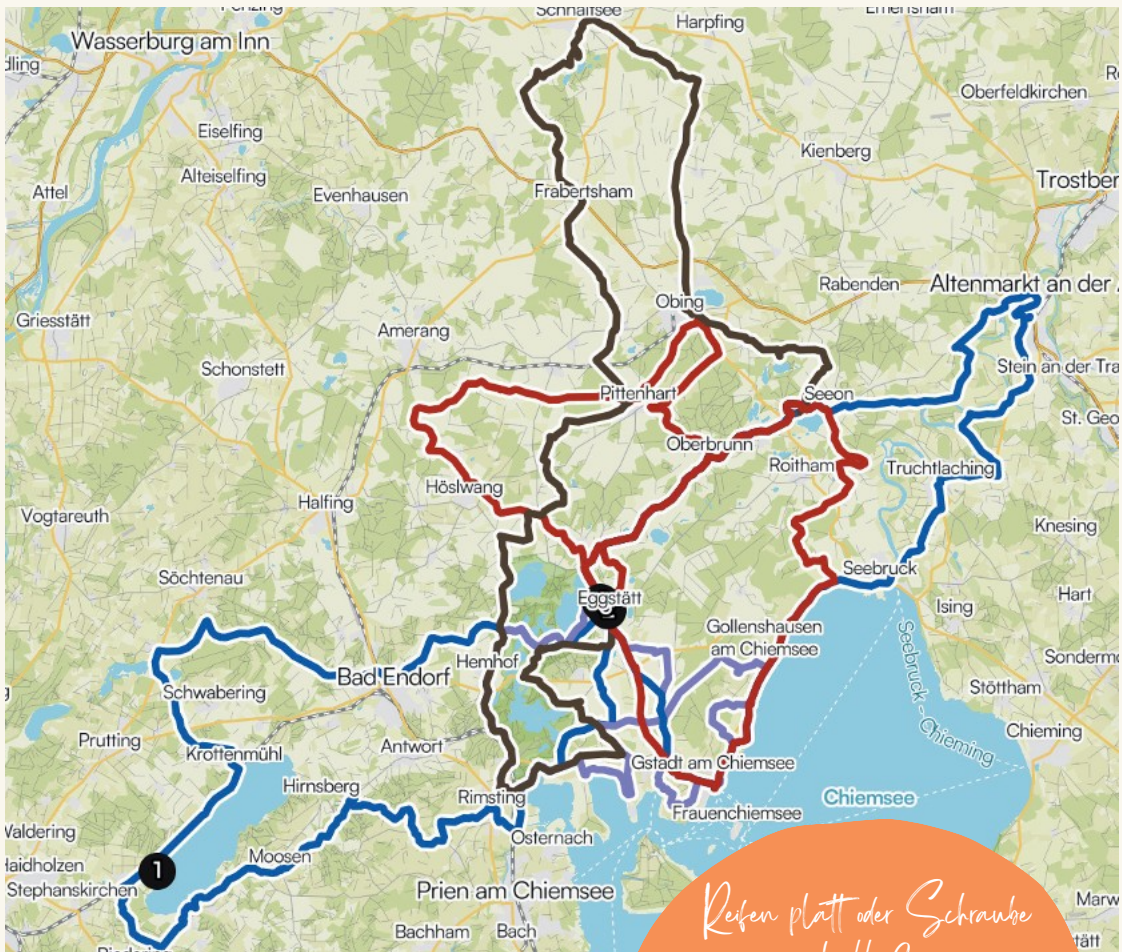
5. Naturweg der Naturpalette

-  250 Meter
-  37 KM
-  2,2 Stunden
-  mäßig

6. Rund um den Chiemsee

-  220 Meter
-  64 KM
-  3,5 Stunden
-  mäßig

Übersicht der Touren



Parkplätze

Parken können Sie **kostenfrei** Samstag und Sonntag hinter dem Rathaus. Ansonsten stehen Ihnen kostenpflichtige Parkplätze am Hartsee Freizeitgelände zur Verfügung.

Reifen platt oder Schraube locker?

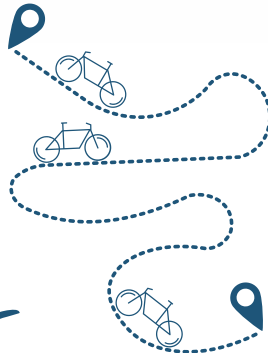
Unsere ADAC Fahrradstationen in Eggstätt finden Sie am Birner Garten (neben Bushaltestelle Kirche) und am Haus des Gastes (Rathaus Nordseite)



Panoramarunde nach Obing



AUF EINEN BLICK



Startpunkt
Eggstätt

Strecke
Ca. 31 KM

Dauer
Ca. 2 Stunden

Wegpunkte
Eggstätt – Höslwang – Amerang –
Pittenhart – Obing – Oberbrunn –
Eggstätt

Beschreibung

Diese Tour wird ihrem Namen gerecht! Es erwarten Sie auf **wundervollen Feldwegen** und wenig befahrenen Straßen traumhafte Panoramen über grüne Wiesen bis in die Alpen. Zwei volle Stunden **Genuß pur!**



Die Tour



Die Radtour von Eggstätt über Höslwang, Amerang und Obing führt durch **wunderschöne** Landschaften des nördlichen Chiemgaus. Die Strecke verbindet sanfte Hügel, weite Wiesenflächen, kleine Wälder und idyllische Seen zu einer **abwechslungsreichen** und zugleich angenehm zu fahrenden Tour.

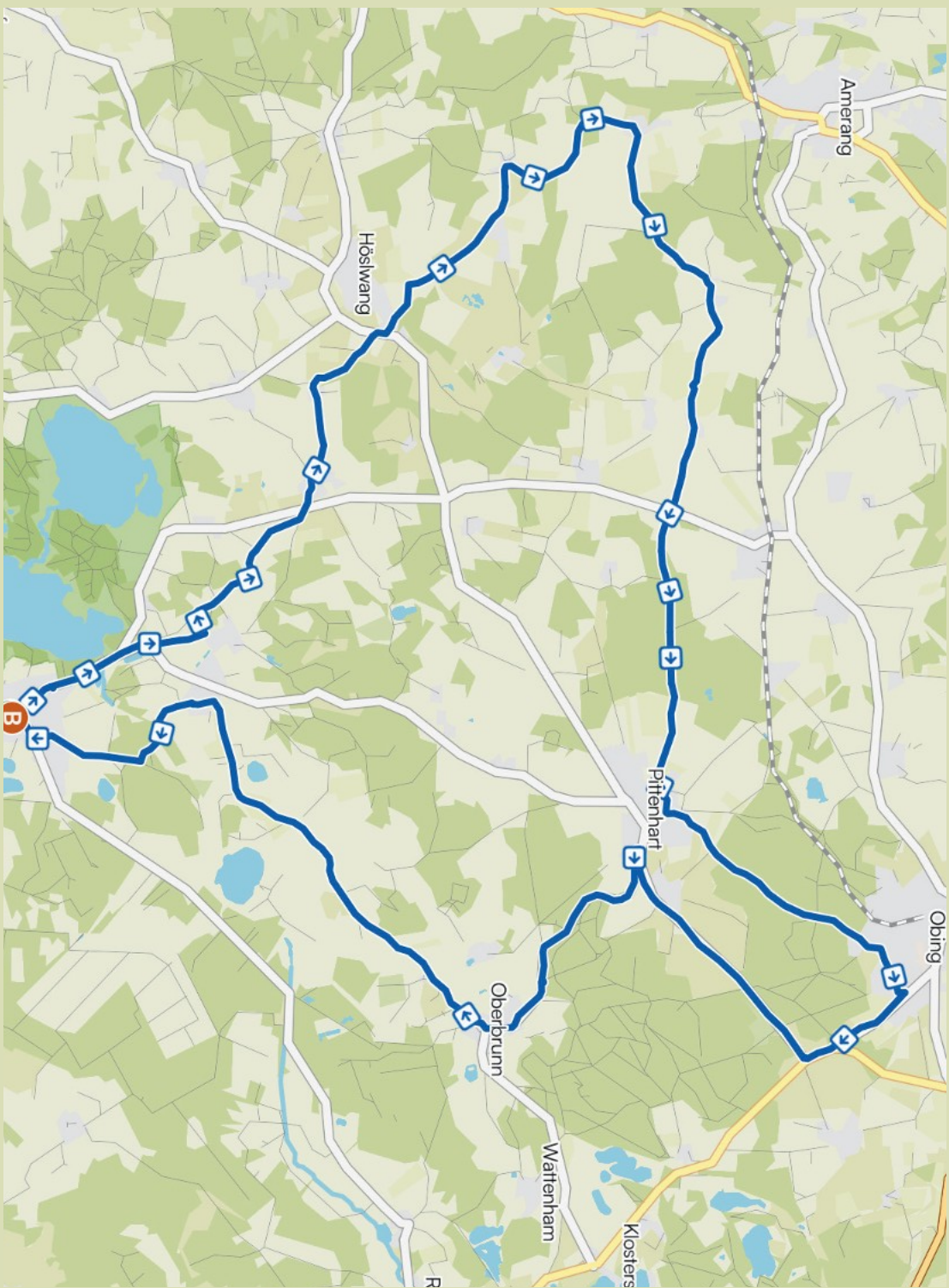
Schon beim Verlassen Eggstätts öffnet sich der Blick auf die typische Voralpenlandschaft mit ihren saftigen Wiesen und einzelnen Bauernhöfen. Auf **ruhigen Nebenstraßen** und gut **befahrbaren Radwegen** geht es zunächst in Richtung Höslwang. Die Strecke ist leicht hügelig, jedoch **ohne längere** Anstiege.

Von Höslwang führt der Weg weiter Richtung Amerang. Auch hier prägen Felder, kleine Waldstücke und **weite Ausblicke** das Landschaftsbild. Das Schloss Amerang sowie mehrere Museen machen den Ort zu einem lohnenden Zwischenstopp. **Cafés** und **Gasthöfe** im Ortskern bieten Gelegenheit zur Einkehr und Stärkung.

Kurz vor Amerang verläuft die Route weiter nach Obing. Die Strecke bleibt **abwechslungsreich**, mit sanften Anstiegen und längeren, angenehmen Flachpassagen. Der Obinger See lädt zu einer **Rast am Wasser** ein – besonders an warmen Tagen ein Highlight. In Obing gibt es vielfältige gastronomische Angebote. Anschließend führt die Tour über das beschauliche Dorf Oberbrunn zurück nach Eggstätt.

Tipp!

Genießen Sie ein Kaltgetränk und ein bayerisches Schmarkerl im Gasthof **Zur schönen Aussicht** in Höslwang. Der Panoramablick von der Sonnenterrasse wird Sie überwältigen.



Amerang

Höslwang

Piffenhart

Obbing

Oberbrunn

Wattenham

Klosters

B

R

Klosterweg



AUF EINEN BLICK

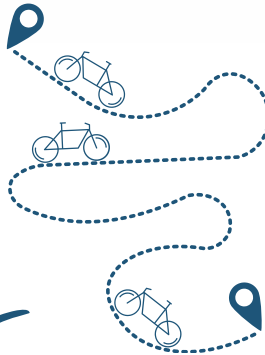
Startpunkt
Eggstätt

Strecke
Ca. 47 KM

Dauer
Ca. 3,5 Stunden

Wegpunkte

Eggstätt - Oberbrunn - Seeon -
Altenmark - Truchtlaching -
Seebruck - Gstadt -
Breitbrunn - Eggstätt



Beschreibung

Auf diesem 47 km langen Rundweg mit Startpunkt in Eggstätt entdecken Sie entlang **einsamer Wald- und Filzengebiete** zwischen dem Chiemsee und der Eggstätter Seenplatte eine **Landschaft wie aus dem Bilderbuch!**



Die Tour



Von Eggstätt aus rollt man **gemütlich** auf gut ausgebauten Radwegen an Wiesen, kleinen Waldstücken und vorbei an Bauernhöfen in Richtung Seon. Das **Kloster Seon** wurde bereits 994 von Benediktinern gegründet. Ein Rundgang um das Kloster mit seinem **Rosengarten** und dem **wunderschönen Seener See** lohnt sich! Zudem behauptete **Anastasia Monahan** ihr Leben lang, die jüngste Tochter des letzten Zaren zu sein. Ihr Grab findet man auf dem Friedhof der **St. Walburgis-Kapelle** im Kloster Seon.

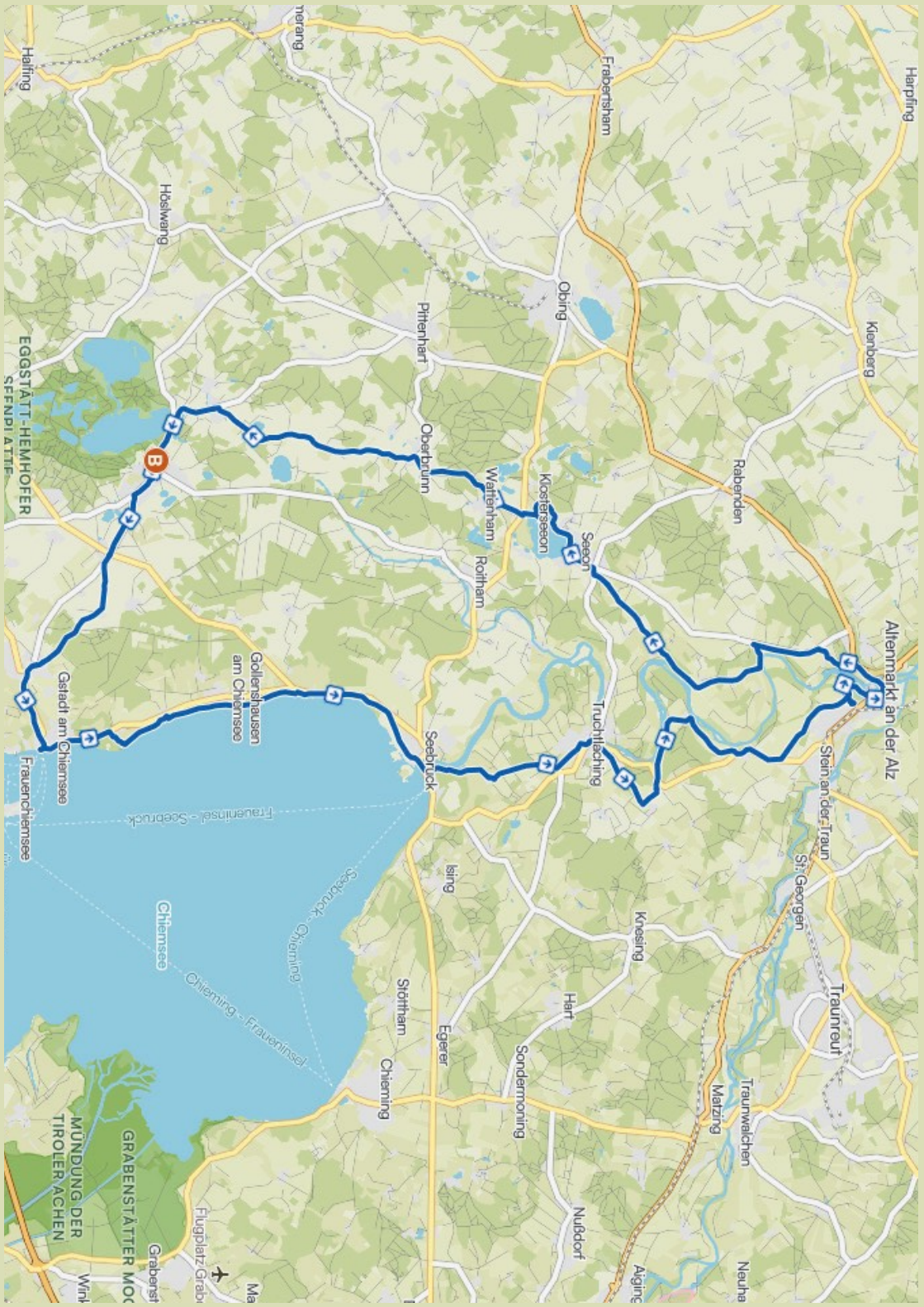
Der weitere Weg nach Altenmarkt verläuft überwiegend **flach** und ist angenehm zu fahren – **ideal für Genussradler**. In Altenmarkt lohnt sich eine kurze Pause im Ortskern oder an der Alz. Der kleine Ort verspricht typisch **oberbayerischen Charme** mit traditionellen Häusern und gemütlichen Einkehrmöglichkeiten. Von hier führt die Strecke weiter Richtung **Chiemsee**.

In Seebruck erreicht man das Ufer des Chiemsees. Der kleine Hafen, das **Strandbad und die Promenade** laden zum Verweilen ein. Hier bietet sich eine längere Pause an, um ein leckeres Eis zu genießen oder den **Blick über den See** zu den Bergen schweifen zu lassen. Am Ufer des Chiemsees geht es von Gstadt wieder zurück Richtung Eggstätt.

Tipp!

Lassen Sie das Fahrrad einen Moment stehen und machen Sie einen Spaziergang um das Kloster Seon.

Der Seener See lädt zum Verweilen und Baden ein. Im Sommer können Sie wunderschöne Seerosen bestaunen.





Ob im flacheren Norden oder im hügeligeren Süden: Unsere Landschaft im Chiemgau mit ihren kristallklaren Seen, blumigen Wiesen, rauschenden Bächen und beeindruckenden Gebirgs-panoramen wird Sie auf Ihren Radtouren verzaubern.



Von Eggstätt um den Simssee



AUF EINEN BLICK

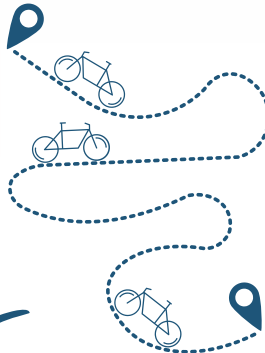
Startpunkt
Eggstätt

Strecke
Ca. 50 KM

Dauer
Ca. 3 Stunden

Wegpunkte

Eggstätt – Teisenham – Bad Endorf –
Landing – Krottenmühl – Baierbach –
Pietzing – Thalkirchen – Greimharting –
Rimsting – Hochstätt – Eggstätt



Beschreibung

Der Simssee gilt als der „kleine Bruder“ des Chiemsees und ist besonders für seine **naturbelassenen** Ufer und das warme Wasser bekannt. Zahlreiche Badestellen laden zum Verweilen und Schwimmen ein. Die Tour bietet **schöne Ausblicke** ins Umland und auf den Simssee.

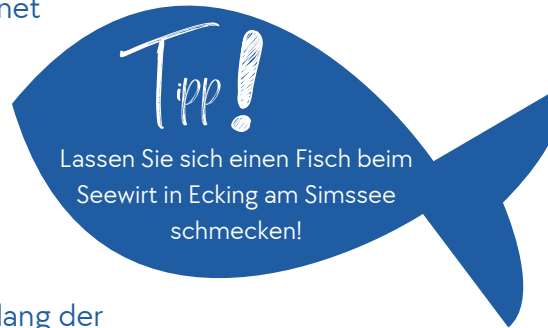


Die Tour



Die Tour führt zunächst durch das **Naturschutzgebiet** Eggstätt-Hemhofer Seenplatte, wo man auf meist gut befestigten Wald- und Wanderwegen an zahlreichen kleineren Gewässern wie dem Hartsee vorbeifährt. In westlicher Richtung geht es über **sanfte Hügel** und durch **kleine Ortschaften** wie Unterrankham, wobei man stets die bayerische Voralpenlandschaft im Blick behält.

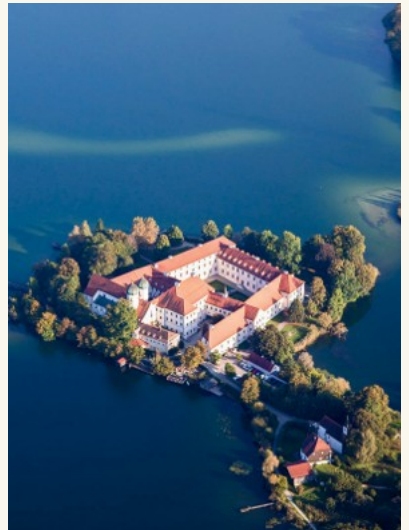
Sobald man Krottenmühl erreicht, öffnet sich der **Blick auf den Simssee**. Hier bietet es sich an, den See auf dem rund 19 km langen Simssee-Radweg zu umrunden.

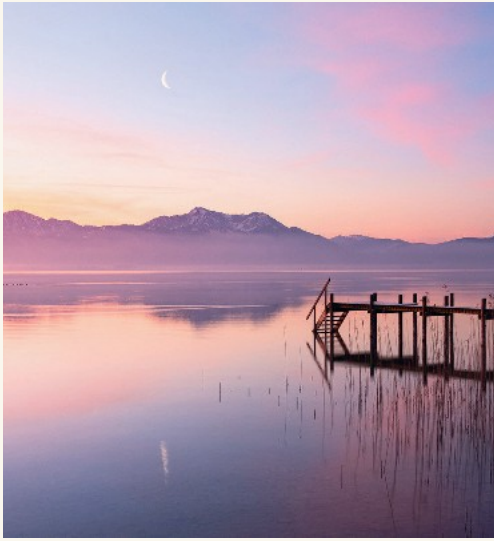


Man passiert dabei **naturbelassene Uferabschnitte** und **Schilfgürtel**. Entlang der Strecke findet man in Orten wie Krottenmühl, Pietzing oder Ecking frei zugängliche **Badeplätze** sowie gemütliche Gasthöfe wie den **Seewirt in Ecking** für eine Rast. Ein Sprung ins kalte Wasser lohnt sich!

Zurück führt der Weg durch die **malerische Hügellandschaft** von Rimsting. Ein Abstecher auf den **Aussichtsturm** bei der Ratzinger Höhe ist ein Highlight! Ab Rimsting fährt man am **beschaulichen Uferweg** weiter, bis der Weg durch Wälder und Dörfer wieder nach Eggstätt zurückführt.







16-Seenrunde



AUF EINEN BLICK

Startpunkt
Eggstätt

Strecke
Ca. 70 KM

Dauer
Ca. 4,5 Stunden

Wegpunkte

Eggstätt - Maisham - Oberbrunn -
Seeon - Obing - Schnaitsee -
Frabertsham - Pittenhart - Hemhof -
Rimsting - Breitbrunn - Eggstätt



Beschreibung

Auf knapp 70 Kilometern fahren Sie durch **beschauliche Orte**. Dabei radeln Sie durch die beiden Naturschutzgebiete Eggstätt-Hemhofer Seenplatte und Seeoner Seen. Geprägt ist diese Landschaft von **kristallklaren Seen** und einer **einzigartigen Flora**.



Die Tour



Die 16-Seenrunde im Chiemgau ist eine der **schönsten Radstrecken** im bayerischen Alpenvorland. Eingebettet zwischen sanften Hügeln, Moorlandschaften und dem beeindruckenden Panorama der Chiemgauer Alpen verbindet sie **Naturgenuss, sportliche Aktivität und bayerische Lebensart** auf einzigartige Weise.

Die Strecke führt über gut ausgebaute Radwege und wenig befahrene Nebenstraßen durch eine abwechslungsreiche Landschaft, vorbei an **glitzernden Seen, idyllischen Dörfern** und historischen Bauernhöfen.

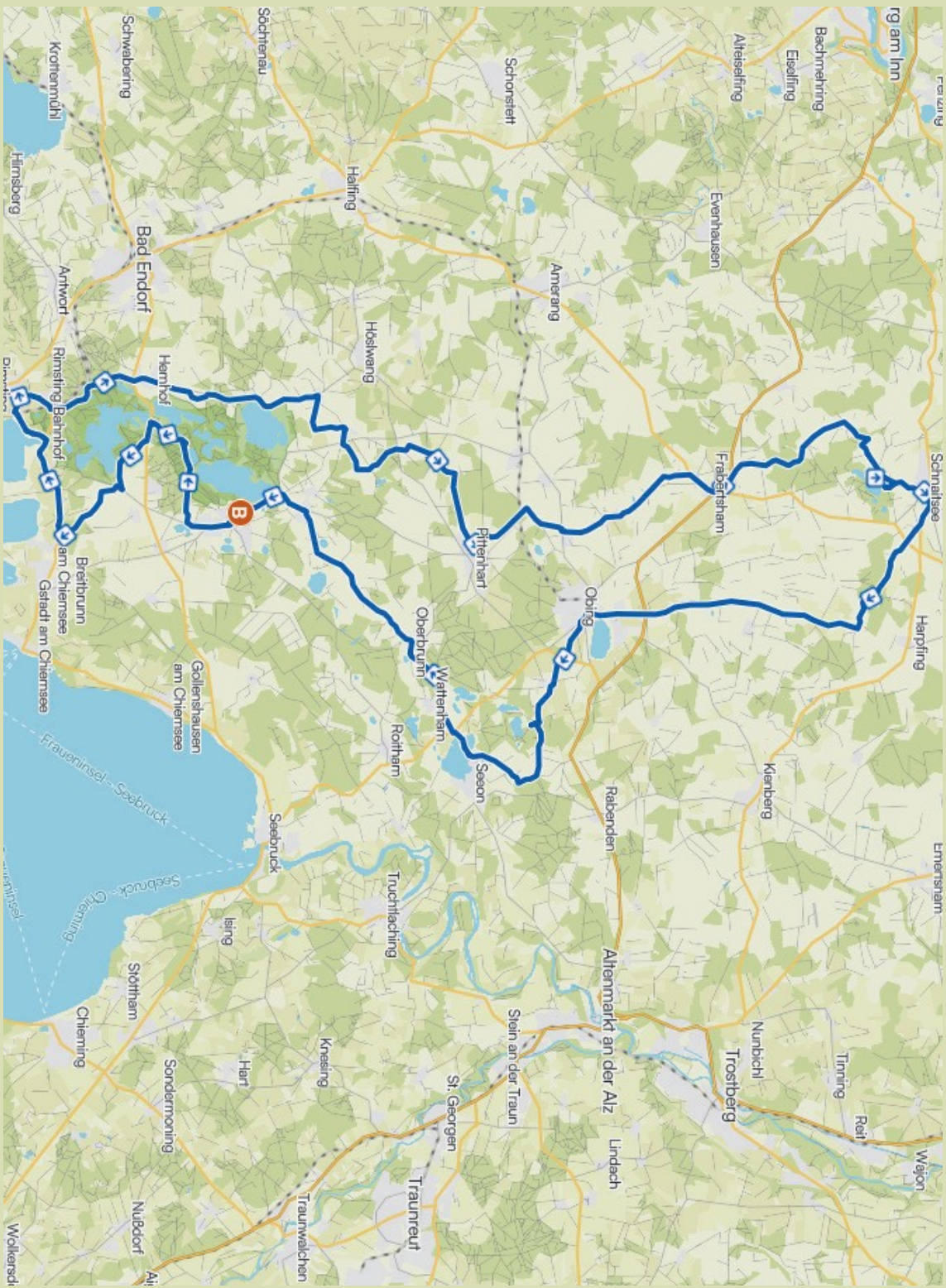
An 16 malerischen Seen gibt es viel zu entdecken. Jeder See besitzt seinen eigenen Charakter: mal **weitläufig mit Alpenblick**, mal ruhig und **naturbelassen** inmitten von Schilf und Wiesen.

Moderate Anstiege wechseln sich mit **entspannten Flachpassagen** ab. Zahlreiche Biergärten und Seeterrassen laden unterwegs zur Rast ein, wo **regionale Spezialitäten** und bayerische Gastfreundschaft auf die Radler warten.

Die 16 Seen Radtour im Chiemgau ist mehr als nur eine sportliche Herausforderung – sie ist eine Reise durch eine der **schönsten Kulturlandschaften Bayerns**, bei der Natur, Bewegung und Erholung harmonisch miteinander verschmelzen.

Tipp!

Starten Sie früh am Morgen – dann liegen viele der Seen noch spiegelglatt da und die Wege sind angenehm ruhig. Besonders reizvoll ist es, eine kleine Badepause einzuplanen und genügend Zeit zum Innehalten mitzunehmen.



rg am Inn

Fraunung

Bachmehring

Eiselfing

Alteiselfing

Evamhausen

Ammerang

Schorstett

Halffing

Höselwang

Söchtrana

Bad Endorf

Kortennühl

Hirnsberg

Antwort

Rimsting Bahnhf

Breitbrunn

am Chiemsee

Gstaidl am Chiemsee

Gollenshausen am Chiemsee

Fraueninsel-Seebruck

Seebruck-Ötting

Stötham

Chieming

Sondermoring

Nulsdorf

Wolkenst

Schnaitsee

Harpfing

Fraßgrabenham

Obertrum

Pittenhart

Wattenham

Reitham

Seon

Truchtlaching

Krasing

Hart

St. Georgen

Traunreut

Traunwalchen

Rabenden

Altenmarkt an der Alz

Lindach

St. an der Traun

Wagon

Kienberg

Nunbchl

Trostberg

Tinning

Reit

Ernenstam

Wagon

Naturweg der Naturpalette



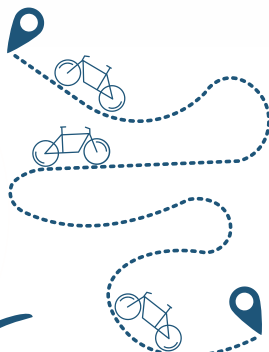
AUF EINEN BLICK

Startpunkt
Eggstätt

Strecke
Ca. 37 KM

Dauer
Ca. 2,5 Stunden

Wegpunkte
Eggstätt - Hemhof – Rimsting –
Gollenshausen – Gstadt – Eggstätt



Beschreibung

Auf dieser Tour durchfahren Sie die **eiszeitliche Naturlandschaft** am Nord- und Westufer des Chiemsees und an der Eggstätter Seenplatte. Der Naturweg ist gut ausgeschildert und bietet **herrliche Ausblicke** auf das bayerische Voralpenland. Genuß pur!



Die Tour

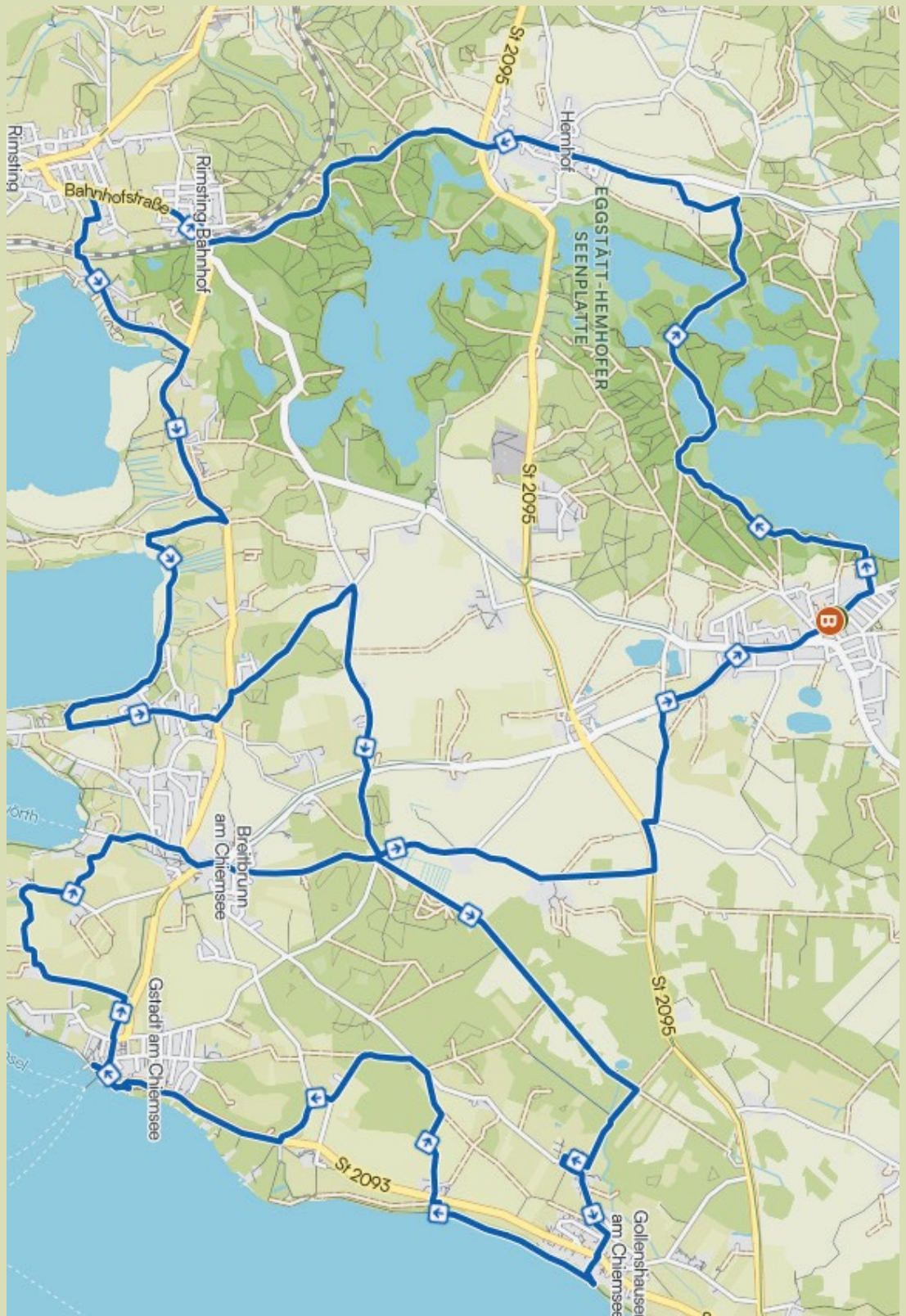


Der Naturweg der Naturpalette ist eine **landschaftlich besonders reizvolle** Themenroute im Chiemgau, die Naturerlebnis und sanften Radtourismus miteinander verbindet. Der Weg führt durch eine abwechslungsreiche **Kulturlandschaft aus Moorgebieten, Wiesen, Wäldern** und kleinen Seen – stets begleitet vom Panorama der Chiemgauer Alpen.

Die „Naturpalette“ steht sinnbildlich für die Vielfalt an Farben, Lebensräumen und Stimmungen entlang der Strecke. Je nach Jahreszeit zeigt sich die Landschaft in unterschiedlichen Nuancen: **leuchtend grüne Wiesen** im Frühling, **tiefblaue Seen** im Sommer, **goldene Felder** im Herbst. Informationstafeln entlang des Weges erläutern Besonderheiten zu Flora, Fauna und regionaler Kulturlandschaft.

Ein bedeutender Abschnitt führt durch das **Schutzgebiet** rund um den Hartsee, eines der **ältesten Naturschutzgebiete** Bayerns. Hier lassen sich seltene Vogelarten beobachten, und die ursprüngliche Moor- und Verlandungslandschaft vermittelt einen Eindruck davon, wie die Region nach der **letzten Eiszeit** entstanden ist.

Die Route ist **familienfreundlich** angelegt und überwiegend flach, so dass sie auch für Genussradler gut geeignet ist. Unterwegs bieten sich immer wieder Möglichkeiten für kleine **Pausen an Badestellen**, Aussichtspunkten oder traditionellen Wirtshäusern in den umliegenden Dörfern.



Rund um den Chiemsee



AUF EINEN BLICK

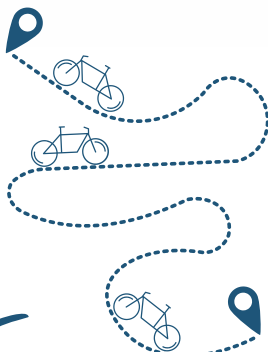
Startpunkt
Eggstätt

Strecke
Ca. 64 KM

Dauer
Ca. 4 Stunden

Wegpunkte

Eggstätt – Breitbrunn – Gstadt –
– Seebruck – Chieming – Grabenstätt
– Feldwies – Bernau – Prien –
Rimsting – Breitbrunn – Eggstätt



Beschreibung

Der **Klassiker** unter den Radtouren ist zweifelsohne die Fahrt um den Chiemsee. Auf diesem Streifzug um den See entdecken Sie das Bayerische Meer von seiner **schönsten Seite**. An warmen Sommertagen lohnt sich ein Sprung ins kühle Nass!



Die Tour



Eine Radtour rund um den Chiemsee gehört zu den schönsten Ausflügen im bayerischen Alpenvorland. Der „Bayerische Meer“ genannte See beeindruckt mit seiner **weiten Wasserfläche**, **herrlichen Bergblicken** und **gemütlichen Orten** entlang der Strecke.

Die rund 60 Kilometer lange Runde führt größtenteils auf gut ausgebauten Radwegen **direkt am Ufer** entlang.

Schon nach wenigen Kilometern öffnen sich **weite Wiesenlandschaften**, kleine Badeplätze und schattige Waldabschnitte. Immer wieder laden Rastplätze dazu ein, den Blick über das Wasser schweifen zu lassen. Bei klarem Wetter sieht man die **Gipfel der Chiemgauer Alpen**, die eine beeindruckende Kulisse bilden.

Tip!

Lassen Sie ihr Rad in Prien oder Gstadt stehen und setzen Sie mit dem Boot auf die Inseln über.

Ein besonderes Highlight ist der Blick zur Insel Herrenchiemsee mit dem **prachtvollen Schloss Herrenchiemsee**, das von König Ludwig II. erbaut wurde. Wer Zeit hat, kann das Fahrrad kurz stehen lassen und mit dem Schiff in Prien oder Gstadt zur Insel übersetzen.

Die Route führt weiter durch idyllische Orte wie Seebruck und Chieming, wo **gemütliche Biergärten** zu einer Pause einladen. Besonders angenehm ist die Mischung aus **Naturerlebnis**, **kulturellen Sehenswürdigkeiten** und **bayerischer Gastfreundschaft**.

Impressum

Herausgeber:

Tourist-Information Eggstätt

Obinger Str. 7

83125 Eggstätt

Tel: (+49) 8056 9046-19

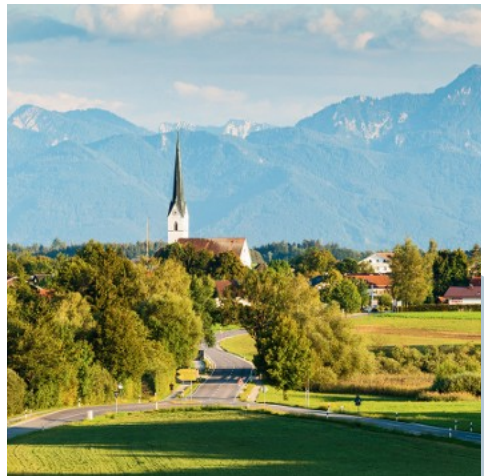
tourist-info@eggstaett.de / www.urlaub-eggstaett.de

Texte und Bilder: Pia Steen / www.chiemseefotos.de

Kartenmaterial: Maplibre | © Komoot | Map data © OpenStreetMap-

Mitwirkende

Angaben ohne Gewähr, Änderungen vorbehalten





www.urlaub-eggstaett.de